



BOSCH

Technologie voor het leven



Warm proceswater in betonfabriek in Amsterdam

Referentieproject

Veel warm water, exacte temperatuurregeling en aansturing op afstand

Vorbij Prefab (onderdeel van TBI) is specialist in de productie en levering van prefab betonproducten. In de hypermoderne, gerobotiseerde fabriek worden hoogwaardige casco's voor de woningbouw gemaakt en diverse betonproducten voor de industrie, waaronder transformatiestations en contragewichten. Ter vervanging van de bestaande installatie werden onlangs drie Bosch Condens 7000F staande grootvermogen HR-ketels (cascade) geplaatst.

- ▶ Betonfabriek
- ▶ Warm proceswater
- ▶ Exacte temperatuurregeling
- ▶ Aansturing op afstand



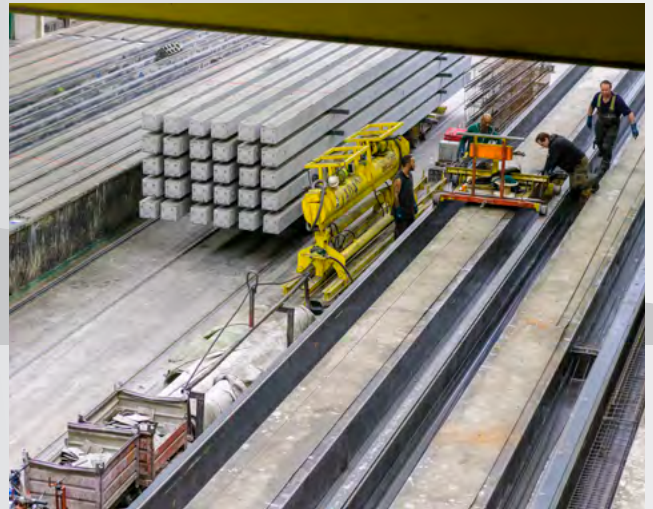
De drie aluminium Bosch-ketels zijn in cascade geplaatst, hebben elk een vermogen van 300 kW en leveren warmte ten behoeve van het productieproces. Daar is voor de optimale samenstelling van innovatieve betonmengsels de snelle aanvoer van grote hoeveelheden warm water met exact de juiste, temperatuur essentieel. En dat is precies een van de sterke punten van de Bosch Condens 7000F met zijn aanvoertemperatuur tot 95 °C.

Gestelde eisen

Ook aan de andere vooraf gestelde eisen is voldaan. Zo maken de bijbehorende Bosch CC8313 regelingen het eenvoudig mogelijk om via internet de drie ketels op de gewenste aanvoertemperatuur aan te sturen en te monitoren. Dit gebeurt vanuit de controlekamer aan de andere kant van de fabriek.

Betrokken partijen:

- ▶ Opdrachtgever: Voorbij Prefab
- ▶ Installateur: Deba Constructie
- ▶ Groothandel: ThermoNoord



Bosch Condens 7000F

- ▶ 75 tot 300 kW
- ▶ Max. cv-aanvoertemperatuur 95 °C
- ▶ Verwarmen en warm tapwater
- ▶ Modulatierbereik 1:6
- ▶ Max. werkdruk 6 bar
- ▶ Hoge maximale ΔT (50K), geen open verdeler nodig
- ▶ Voorbereid op de toekomstige gassoorten
- ▶ Optimale aansturing met innovatieve Bosch-regelingen
- ▶ Te integreren in gebouwbeheersysteem
- ▶ Monitoring en beheer op afstand mogelijk