



BOSCH

Technologie voor het leven

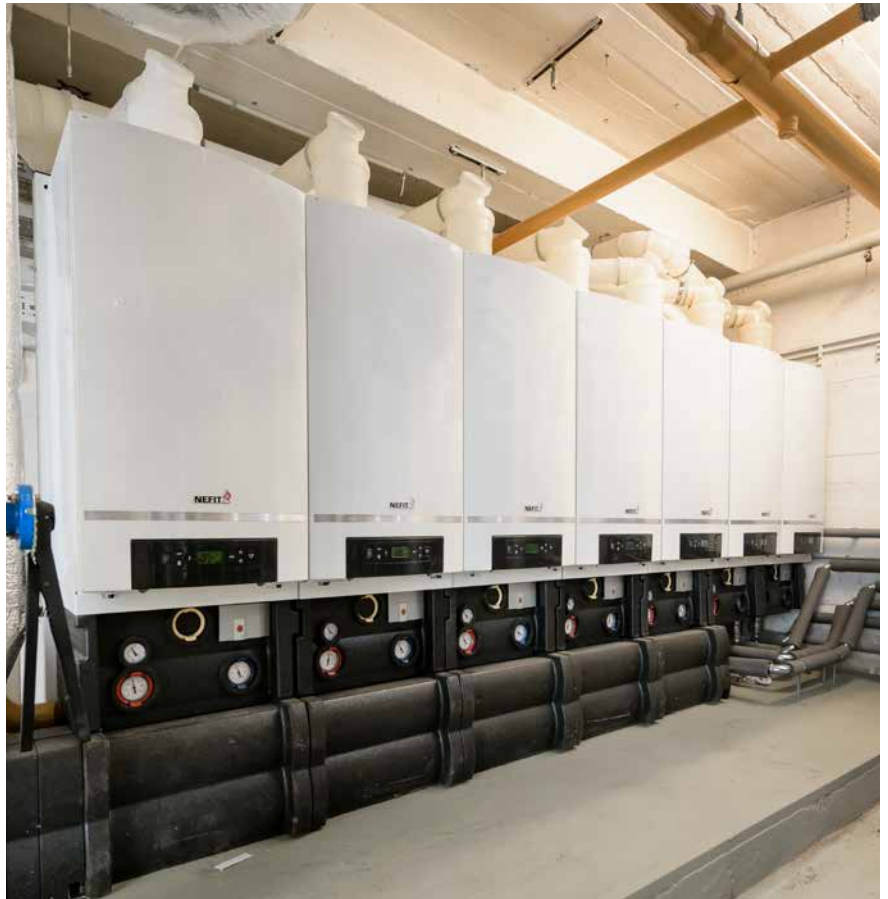


Installateur zet in op monitoring en beheer op afstand

Referentieproject

Vervanging collectieve installatie in woonzorgcomplex Zwartsluis

De Schans is een locatie in Zwartsluis, waar woonzorggroep IJsselheem senioren en mensen met dementie diverse woonzorgvormen biedt. Voor de bewoners is continu comfort in het uit diverse gebouwen bestaande woonzorgcomplex een absolute voorwaarde. Installatiebedrijf Boxum BV koos bij de vervanging van de collectieve verwarmingsinstallatie mede daarom voor monitoring en beheer op afstand.



Woonzorggroep IJsselheem huurt het complex van een particuliere eigenaar, die daarmee opdrachtgever was van de installatievervangings. 'Er stonden uit 1986 stammende VR-ketels en niet geïsoleerde boilers', vertelt directeur-eigenaar Dennis Boxum. 'Vervanging was met het oog op dreigende uitval en comfortverlies dringend nodig. Energiebesparing en lagere kosten waren ook een belangrijk doel. Bovendien wilde ik de installatie vanuit ons bedrijf en vanuit huis kunnen monitoren en beheren. Je hebt dan immers direct zicht op en controle over de totale installatie voor verwarming en warm water.'

Cascade van wandhangende HR-ketels

Boxum's keuze viel op een Nefit TopLine HR II-cascade, in combinatie met de Bosch CC 8313 regeling. 'Mede vanwege eerdere goede ervaringen met Nefit-cascades en de kwaliteit en betrouwbaarheid van Nefit Bosch. In totaal hebben we zeven TopLines geplaatst met elk een vermogen van 100kW. Vijf ervan zorgen voor de verwarming van het totale complex, twee TopLines zijn er samen met twee boilers met een inhoud van elk 1000 liter voor het warme tapwater. Bij weinig warmtevraag voldoen een of enkele toestellen, neemt de warmtevraag toe dan springen er meer toestellen bij. De toestellen zijn ook elkaars reserve bij eventuele uitval van een toestel, hetgeen een lange levensduur garandeert.' Het installeren van een Nefit TopLine cascade is betrekkelijk eenvoudig, zeker met de cascade-aansluitsets van Nefit. Boxum deed er slecht anderhalve week over om de totale installatie te plaatsen en in bedrijf te stellen.

'Vervanging was met het oog op dreigende uitval en comfortverlies dringend nodig. Energiebesparing en lagere kosten waren ook een belangrijk doel.'

Monitoring en beheer op afstand

De bestaande regeling was sterk verouderd en stamde nog uit het tijdperk waarin monitoring op afstand niet tot de mogelijkheden behoorde. René Lamain van Nefit Bosch adviseerde de nieuwe, uitgebreide Bosch CC 8313 regeling, waarmee voldaan werd aan alle wensen van Dennis Boxum. Han Bolderink verzorgde namens Nefit Bosch de inbedrijfstelling op afstand. Dennis Boxum laat ons zijn mogelijkheden zien op de computer, op het kantoor van zijn installatiebedrijf. 'Op elk moment heb ik inzicht in de status en werking van de installatie. Waar nodig kan ik op afstand via diverse parameters de installatie bijsturen. Bijvoorbeeld de stooklijn opvoeren als bewoners in een bepaald deel van het gebouw melden dat het te koud of te warm is. Ook zijn eventuele storingen op afstand te traceren. Ik weet direct wat er aan de hand is. Ik kan me goed voorbereiden voor ik in de auto stap. Ik weet welke eventueel benodigde vervangingsonderdelen ik nodig heb, die neem ik meteen mee.'



Zo voorkom ik onnodig heen en weer rijden tussen kantoor en complex. Het gaat natuurlijk om de uitzonderingen op de regel, want de Nefit-cascade fungeert hier probleemloos.'

Integratie in gebouwbeheersysteem

De vraag van installateurs en hun opdrachtgevers naar monitoring op afstand neemt toe. Steeds meer marktpartijen zien er de voordelen van in bij met name wooncomplexen en utiliteitgebouwen. Voor cascades met enkele wandhangende HR-ketels, een of meerdere staande HR-ketels en andere complexe installaties met diverse verwarmings- en warmwatercircuits biedt Nefit Bosch de **Bosch CC 8313**. Het is de meest complete modulaire regeling, die naar wens eenvoudig is uit te breiden met diverse functiemodules en ook aan een gebouwbeheersysteem gekoppeld kan worden.

De internet interface maakt monitoring en beheer op afstand mogelijk, waarbij de installateur op laptop of tablet beschikt over de complete display en functies van de Bosch CC8313-regeling. De geïntegreerde MOD-bus biedt volop mogelijkheden voor toekomstige connectivity. Een alternatief is de slimme, eenvoudiger uitgevoerde **Bosch MX-25**, voor staande HR-ketels van Nefit Bosch. Deze regeling is qua uiterlijk en bediening vergelijkbaar met de Bosch CR-400 thermostaat.

'Ik wilde de installatie vanuit ons bedrijf en vanuit huis kunnen monitoren en beheren. Je hebt dan immers direct zicht op en controle over de totale installatie voor verwarming en warm water.'

Bosch Thermotechniek B.V.
Postbus 3
7400 AA Deventer
www.bosch-thermotechniek.nl
info@bosch-thermotechniek.nl

Bosch werkt voortdurend aan verbeteringen van haar producten. Wijzigingen in de technische gegevens en vormgeving zijn mogelijk. Aan deze uitgave kunnen geen rechten worden ontleend.